

PROGES V23

Toutes vos bases de données techniques et tarifaires, et devis sont récupérés grâce à un programme de conversion (V18, V19, V20.1, V21, V22) vers V23.

La version 23 peut aller chercher n'importe quelle affaire des versions décrites ci-dessus, sans avoir eu besoin de l'archiver.

Les bibliothèques V23 sont spécifiques à cette version.

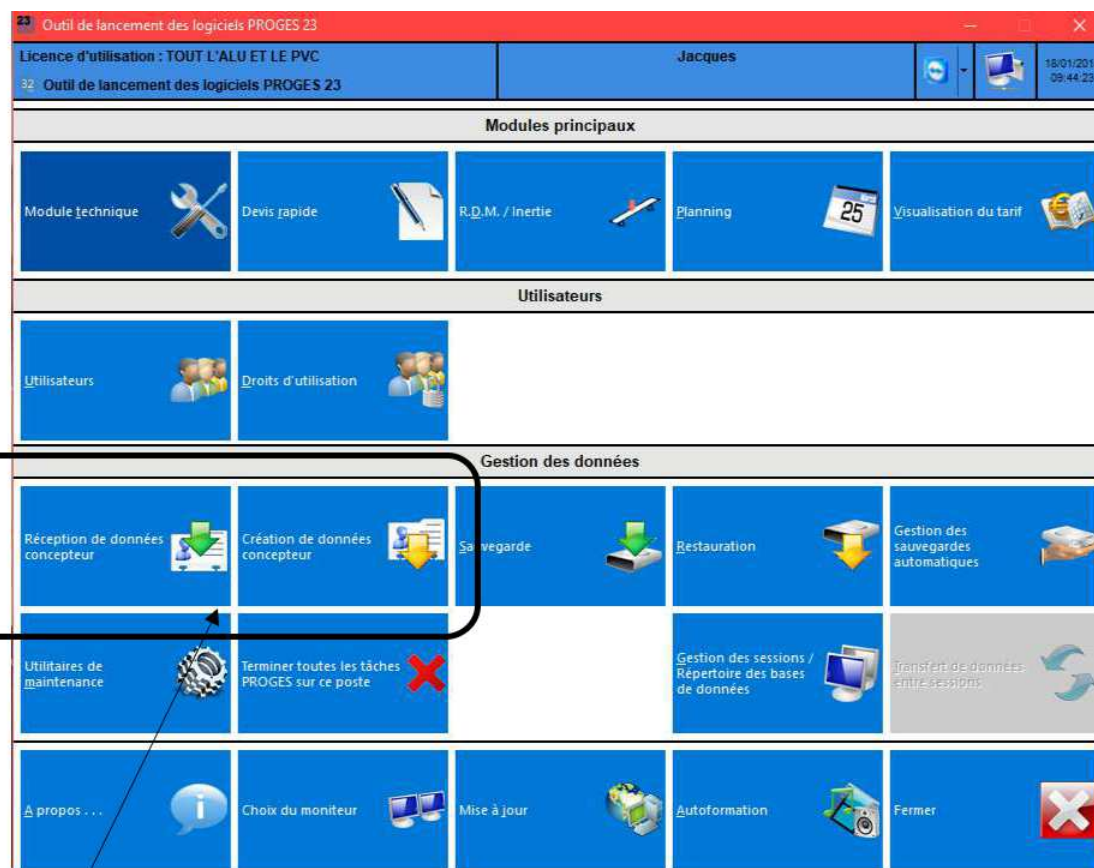
Sur le bureau il y a toujours 3 icônes :

Programmes PROGES V23, Module Technique V23 et assistance Teamviewer

Un clic sur l'icône Module Technique lance le logiciel

Un clic sur l'icône Programmes PROGES V23 vous donne accès à toutes les fonctions du logiciel PROGES

Après un clic sur l'icône Programmes PROGES 23 vous avez :



Pour les créations et réceptions des bases de données concepteur, il faut passer par ce menu impérativement

NOUVELLE VERSION PROGES 23

PROGES - Module FABRICATION

© PROGES 1984-2015

Programmes PROGES

Distribué par : PROGES

Abandon

Planning Devis Technique Fabrication Production Base de Données Paramétrages Calcul Inertie

Version Réseau

Paramètres par défaut pour l'utilisateur Jacques

Note Coloris / Affaires / Concepteur Numérotation automatique

Information : Nouvelle version V23 à compter du 01.02.2018

Modifier

Toutes les bibliothèques techniques, tarifaires et paramétrages entreprise des versions PROGES antérieures sont récupérées, toutefois les nouvelles fonctions liées aux nouveaux paramétrages, ne seront accessibles qu'après modification des bibliothèques, les nouvelles fonctions liées aux utilisations seront immédiates.

L'acquisition de la version 23 prolonge votre assistance et maintenance téléphonique gratuitement pour une durée de 2 ans ou tant que la version 23 sera commercialisée.

IMPORTANT: Si votre acquisition ou mise à jour du logiciel PROGES date de plus de 2 ans, vous ne pouvez plus prétendre à bénéficier d'une assistance ou maintenance PROGES.

ATTENTION: Vous ne trouverez ici que les améliorations de la V22 vers la V23. L'ensemble des informations ci-dessous s'adressent uniquement aux utilisateurs PROGES version 22

Nouveautés de la version 23 par rapport à la version 22.

- NOUVEAU MENU DE DEPART.

Nouvelle interface de présentation et couleurs sur toutes les fenêtres, qui restent toutefois dans la logique des versions précédentes.

Avec nouveaux modules Optionnels, Planning (prises de rendez vous, pour la gestion des Devis, prise de cotes, pose, SAV etc..) et Production (savoir l'état d'avancement d'une ou plusieurs affaires, coupe, usinage, montage, en pose etc..), commercialisation en 2018

AMELIORATIONS DES BASES DE DONNEES :

Toutes ces améliorations seront utilisées sur les FABRICATIONS et DEVIS

Importante modification du fichier FOURNISSEUR du type GAMMISTE ALUMINIUM.
Intégration de la notion remises spéciales sur le prix de laquage pour les grosses affaires.

Les codes structures permettant la réalisation des châssis composés et murs rideaux, intègrent des contrôles plus nombreux et de meilleures affectations.

C'est le cas lors d'utilisation de seuils en partie basse, le concepteur peut imposer l'assemblage en fonctions des profils dormants.

De nombreux autres cas liés aux utilisations des seuils sont programmables

Dans le tarif les espaces à gauche ont été remplacés par le caractère « _ », car ceux-ci-pouvaient perturber les calculs.

Utilitaires de sauvegarde et restauration plus rapides, plus simples.

Les profilés de liaison pour les ossatures de composés ont été améliorés, ils peuvent être affectés en fonction des dormants (épaisseurs gauches et droites différentes).

Tous les profilés structures ont plus de contrôles de positionnement.

Dans les familles de classement, création d'une case PERSONNALISÉE (pour les voir ou pas).

Amélioration de l'import fichier client.

Les paramètres de perte de coupe et longueurs de barre idéale sont maintenant dans la fiche du fournisseur, les pertes seront dans une zone personnelle client utilisateur.

Amélioration des Croquis grilles de ventilation, bâton de maréchal avec différentes longueurs.

Pour les références profils ayant plusieurs longueurs standards, il sera possible d'exclure certaines longueurs si le coloris final est en bi-coloration.

Structures de composés : amélioration sur les profils « secondaires » incidence du profil calculé sur le profil qui viendra butter dessus.

Amélioration de la fiche fournisseur pour les commandes des articles avec des prix à 0 Validation ou pas au moment de la commande.

Dans la fiche article tarif, rajout du coloris fournisseur et conditionnement.

Croquis de jalousie avec élargisseurs dormants.

Augmentation du nombre de caractères coloris et sous coloris

Toutes les options peuvent être désactivés par l'utilisateur (cas des options liées à la quincaillerie et non souhaités par le client, c'est dans l'onglet personnel, la mise à jour par l'arrivée d'une nouvelle bibliothèque n'affecte pas ce changement.

**Le code priorité passe sur 2 caractères (le 1^{er} caractère est le principal comme actuel, mais le 2^{ème} complète le 1^{er}) Priorité + sous priorité
Exemple 11 pièce d'appui, 12 tapée**

Les Châssis techniques et structures dans la partie calcul des références bénéficient d'un onglet personnel.

Les utilisateurs peuvent donc rajouter des calculs personnels d'articles (Accessoires, profils, joints, usinages etc.. y compris des options).

Ces calculs ne seront pas effacés par la mise à jour de la bibliothèque gammiste.

Les calculs se feront dans l'ordre suivant :

1°) calculs des références gammistes

2°) calculs des références personnelles.

Nouveaux utilitaires pour supprimer des options qui ne sont plus utilisées ou qui n'existent plus, pour supprimer des usinages non utilisés dans les châssis, structures et options.

Familles CE Tableaux tabulés SW, deux tableaux au lieu d'un seul en fonction de la surface Plus petit ou égal à 2.3 m² plus grand que 2.3 m².

Pour ceux qui utilisent les valeurs approchées par tableaux.

Dans les bibliothèques pour les options, dans l'onglet personnel possibilité de désactiver le calcul du contenu.

Si c'est une option d'affichage, elle n'apparaîtra plus et, ses choix ne seront plus proposés lors de la conception du châssis ou structure

**Report automatique des remises par famille d'un concepteur (coefficient, remise, taux de TVA)
Tout en gardant la modification individuelle.**

Paramétrage spécial entreprise pour les parcloses.

Pouvoir ajuster le débit des parcloses en +ou- pour les Montants/Traverses, enregistrement dans une base personnelle qui ne sera pas affecté par la réception de données concepteur.

Vous pouvez personnaliser les couleurs des champs et zones de saisie, plusieurs gabarits vous sont proposés (par utilisateur, dans la rubrique propriétés de l'utilisateur).

La version V23 pourra exporter ses données en version V22 sans tenir compte bien sûr des améliorations de la V23.

Les familles de classement, peuvent être personnalisées, pour ne voir que celles là (comme les châssis).

Lors d'utilisation de remplissages composés, ceux-ci peuvent être de 2 fournisseurs différents

Lors des éditions des ARC vous pouvez éditer des croquis vitrages avec les positions des petits bois.

- AMELIORATIONS DES MODULES : FABRICATION et DEVIS TECHNIQUE

**Les temps de calcul pur (hors affichages) ont été considérablement améliorés :
Calcul des châssis standards 2 fois plus rapides, calcul des optimisations 3 à 5 fois plus rapides**

En saisie de composé pouvoir échanger 2 châssis intérieurs.

Les châssis composés bénéficient des nouvelles caractéristiques des ossatures enregistrées dans les bases de données.

Les transferts des factures vers la comptabilité ont été modifiés avec gestion des comptes de tiers

Pour les Croquis, prise en compte des épaisseurs de parclose

Si composés avec découpe contrôles des cadres dormants sur les dimensions des découpes.

Modification des petits bois, meilleurs contrôles.

Nouvel icône dans les optimisations, qui vous donne les besoins matière suite à optimisation, l'état du stock et la différence en + ou –

Croquis des châssis (6 à 1 par page) cotations des vantaux tiercés.

Dans la partie optimisation, avoir le récapitulatif des heures des postes optimisés, éditer les étiquettes châssis des postes optimisés, éditer les fiches de fabrication des postes optimisés.

Liste des vitrages d'une affaire par châssis, nouvelle édition plus condensée pour éviter les sauts de page.

Amélioration lors de la sortie de stock, seuls les fournisseurs concernés sont affichés.

Amélioration lors des rajouts, valorisations de fourniture etc., dans la saisie du coloris, avec visualisation du conditionnement.

Le conditionnement est également mentionné lors de la consultation du tarif.

Ne pas pouvoir insérer des références Alertes ou Messages dans les commandes manuelles.

Edition du stock sans valorisation.

Calculs des vitrages identiques si traverses intermédiaires, malgré des changements de hauteurs suite à des options d'affichage.

Les textes de début et de fin de facture du devis, peuvent être réutilisés en ARC et Factures.

**Nouveau calcul d'une affaire avec taux de chute spécial « Réel Calcul Spécial »
Pour de grosses affaires, qui tiendront compte de remises spéciales de surface de laquage, pouvoir tout modifier, prix, longueurs spéciales de filage, prix des vitrages, avoir des récapitulatives matières (profils, accessoires, joints, vitrages) et tout garder pour les rééditer, même si les tarifs fournisseurs changent.**

**Nouvelle taxe additionnelle (en plus de celle actuelle sur le TTC)
Calcul sur le H.T ou TTC**

Défiger ou Figer plusieurs affaires simultanément.

**Si commande suite à optimisation avec gestion du stock 2 possibilités
Tout commander et la commande est réservée (chantier spécial)
Ne commander que ceux non tenus de stock.**

Sur les ARC édition de la position des petits bois

Recherche dans quelle optimisation se trouve une affaire

Edition optimisation et fiches de fabrication simultanément en fonction des châssis sélectionnés pour l'optimisation (nouveau paramétrage dans l'optimisation)

La remise appliquée sur un devis peut être affichée dans une colonne lors de la recherche d'une affaire.

Les bons de livraisons ont le même paramétrage d'édition que les ARC de la partie DEVIS TECHNIQUE

Accès au tarif articles depuis le menu principal DEVIS TECHNIQUE ou FABRICATION, sans être obligé d'aller dans les bases de données.

Facturation par AUTOLIQUIDATION (sans TVA)

Dans les optimisations les informations liées aux pertes de coupe, épaisseur de lame de scie sont mentionnées

Dans les utilitaires IMPORTS-EXPORTS EXCEL prise en compte des feuilles du classeur.

La désignation du repère est paramétrable pour être édité dans l'optimisation, la liste de coupe ainsi que les étiquettes (profils, châssis et remplissages) des affaires et optimisations.

Dans les détails des optimisations, les morceaux à couper qui sont inférieurs à la longueur minimum de la tronçonneuse associé, sont indiqués pour être coupés sur une autre tronçonneuse.

Les éditions d'étiquettes profils et vitrages peuvent être sélectionnées par fournisseur, et pour les remplissages par type (Vitrage, panneau, plaque).

Déplacement des postes d'une affaire amélioré (utilisation des flèches haut et bas)

Suppression des optimisations, pouvoir faire un tri par dates.

Suppression des commandes aux fournisseurs, pouvoir faire un tri par dates

Dans les ARC pouvoir donner la semaine ou la date de livraison.

Pouvoir échanger 2 châssis dans un ensemble composé.

Sur un portable qui peut travailler en mode réseau ou local, le programme vérifie si les bases de données sont identiques, si elles ne le sont pas, l'utilisateur est prévenu sur la base de données la plus récente.

MODULES OPTIONNELS:

Calculs d'Inertie

Calculs améliorés (prise en compte du poids du chéneau, insertion des nouvelles règles neige etc..)

LienDAO:

Pouvoir avoir un cadre autour de la page.

Pouvoir avoir le cadre du cartouche plus gras.

Dans le cartouche, code affaire et désignation dans la même case.

Dans le cartouche pouvoir mettre un logo.

Intégration de nouvelles coupes Droite et Gauche pour les changements d'ouverture avec décalages (exemple : Le coulissant à 2 Vantaux)

Commandes EDI

Commandes EDI Vitrages, les commentaires du bon de commande sont renseignés.

Centre d'Usinages :

Que vous ayez ou pas un centre d'usinage, lors des éditions des usinages, meilleure présentation.

Si vous avez un centre d'usinage, à la fin de chaque calcul vous aurez une table des usinages prévus sans code robot affecté, afin de les renseigner.

Pour les structures nouvel usinage du type : entraxe entre usinages ou nombre d'usinages Sur la longueur du profilé ou entre montants/traverses.

Usinages par entraxes, possibilité de désactiver les usinages d'extrémités.

Ne pas transférer des usinages identiques ayant la même position.

Dans l'export-import des usinages, exclusion des usinages non calculés.

Dans les optimisations, une colonne indique si le profilé est usiné

Export XML du Devis Technique et Données Techniques :

Export de plusieurs affaires, dans un seul dossier ou dans un dossier par affaire.

Nouvelle colonne affaires figées.

Plus de tris en incluant les affaires figées.

Vous trouverez bien nombre d'autres améliorations et nouveautés dans cette version 23

Nous ne pouvons ici vous donner toutes les nouvelles fonctions, ni ne pouvons vous commenter toutes les pages écran que nous avons améliorés, uniformisés pour vous rendre l'utilisation des programmes PROGES plus agréable et fonctionnelle.

Nombreuses sont les améliorations suite aux remarques que vous nous avez faites. Elles sont si nombreuses que nous ne pouvons pas vous les détailler.

RAPPEL DES MODULES OPTIONNELS pour DEVIS TECHNIQUE et/ou FABRICATION:

Liens DAO (Génération automatique de coupes pour châssis standard et composés)

Calcul d'Inertie (En fonction des règles neige et vent trouver le bon profil de façade, traverse, chevrons et cheneau de véranda. En fonction du poids du vitrage trouver la bonne traverse)

Etiquette CE et calcul Thermique Editions des étiquettes CE des châssis et justificatifs du coefficient U_w d'une fenêtre ou ensemble composé .

Grille de prix dans module FABRICATION Pour pouvoir éditer des tarifs sous forme de grille.

Commandes numériques à la demande (Exportation vers votre tronçonneuse)

Gestion des Centres d'usinage (Exportation vers votre tronçonneuse et centre d'usinage)

Gestion des Soudeuses (Exportation vers votre soudeuse)

Gestion des Cadreuses (Exportation vers votre cadreuse)

Gestion des Tables à Ferrer (Exportation vers votre table à ferrer)

Devis interne en export fichier ASCII (Récupération du devis interne en format texte

Devis en export fichier XML (Export du devis avec les textes et images en langage de programmation xml)

Export des données techniques fichier ASCII (Export de l'affaire, Châssis, Profils, accessoires, joints et vitrages)

Nouveaux modules (disponibles courant 2018):

- Planning commercial pour prise de rendez vous (clients/affaires)
- Gestion de production (avancement des affaires)

Autres programmes PROGES:

Découpe1 Logiciel de découpe de panneaux (formes standards)

Découpe2 Logiciel de découpe de panneaux (formes quelconques)

Et surtout : LA FORMATION PROGES

Pour la Mise à Jour : Nous demander un devis

Par fax 09.57.10.15.08

Par tél 05.61.34.06.55

Par e-mail logiciel@proges.fr

Ne pas oublier de nous donner votre nom de société, code postal, ville et adresse mail.